

BROCHURE



- **LAVORAZIONI MATERIALI PLASTICI E VETRORESINA**
- **COSTRUZIONE E MONTAGGIO TUBAZIONI, CARPENTERIA E SERBATOI
IN ACCIAIO AL CARBONIO E INOX**
- **VERIFICA E MANUTENZIONE CARROPONTI**
- **SABBIATURA E VERNICIATURA**
- **IMPIANTI CHIAVI IN MANO**

1 – INTRODUZIONE

La Società **Rubberplast S.r.l.** è stata fondata nel Luglio del **1987**.

Con l'acquisto di impianti, attrezzature, mezzi e l'adeguamento dell'organico, Rubberplast ha puntato nel tempo alla specializzazione nel proprio settore di attività e alla qualificazione del personale (disponiamo di saldatori CERTIFICATI per PE secondo la norma **UNI 9737:2007 Classe PE2D+PE3D**, per PVC secondo la norma **UNI13067:2013** e per acciaio secondo la norma **EN ISO 9606-1**).

Ad oggi, operiamo con ottimi risultati nel campo dei materiali termoplastici (PVC-PP-PE-PMMA-PVDF-ECTFE), compositi (vetroresina tal quale, GRP-FRP-PRFV-VTR, o con liner termoplastico) e acciaio (al carbonio ed inox); inoltre, svolge manutenzione e impiantistica industriale, con la costruzione e il montaggio in opera di tubazioni e apparecchiature, fino alla fornitura di impianti "chiavi in mano".

Nel 2000, la Rubberplast è entrata a far parte del **Consorzio Polo Tecnologico Magona** di Cecina (LI), tra i cui soci figura l'Università di Pisa, per promuovere attività di ricerca applicata, prove e collaudi, formazione, nell'ottica del miglioramento continuo dei prodotti e servizi offerti, nonché dei risultati aziendali.

L'impegno della nostra azienda nel campo della qualità ha portato fin dall'inizio alla creazione di un Sistema di Qualità Interno per garantire il prodotto nelle fasi principali (acquisto materiali, lavorazione e collaudi), poi confluito naturalmente nel Sistema di Gestione della Qualità a norma **UNI EN ISO 9001**, allo scopo di garantire la Soddisfazione del Cliente e al tempo stesso ottimizzare i processi aziendali, promuovendo il Miglioramento Continuo. La prima certificazione risale al 2004 ed è sempre stata mantenuta (aggiornata nel 2010 alla r.2008 e dal 2018 alla r.**2015**).

Uguale importanza viene data alle esigenze di Salute, Sicurezza, Ambiente e Responsabilità Sociale, verso una gestione integrata delle normative e leggi vigenti, con particolare attenzione alle norme OSHAS 18001 / ISO 45001 e ISO 14001.

Dal 2017 la Rubberplast si è concentrata nel settore dell'impiantistica, prima cedendo il ramo degli Elastomeri, poi, acquisendone uno nel campo della Meccanica.

2 - PRODOTTI E SERVIZI

2.1 TERMOPLASTICI

La Rubberplast utilizza materiali di prima scelta e vanta un'esperienza trentennale al servizio dell'industria per l'esecuzione di:

- Manufatti, tubazioni e apparecchi in cloruro di polivinile (PVC-U e PVC-C, PVC PLUS), polipropilene o "moplen" (PP) e polietilene (PE) in varie tipologie (pressione, ventilazione, antistatico, autoestinguente, ecc.), polifluoruro di vinilidene (PVDF), etilen-cloro-trifluoroetilene (E-CTFE), polimetilmetacrilato o "plexiglass" (PMMA).
- Rivestimenti in PVC o PP di vasche e serbatoi metallici o in calcestruzzo.
- Esecuzione di saldature in PEAD T/T con macchine a controllo computerizzato (sia per tubazioni liquidi che gas).
- Lavorazioni alle macchine utensili (anche PTFE).

2.2 VETRORESINA

Questo settore comprende:

- Produzione e lavorazione di vetroresina (VTR, PRFV, GRP), PVC+PRFV, PVCC+PRFV, PVC plus+PRFV, PP+PRFV, PVDF+PRFV.
- Tubi e raccordi.
- Prefabbricazione di "piping" e realizzazione di "skid".
- Costruzione di manufatti, vasche e serbatoi su misura.
- Riparazioni e/o modifiche, anche in campo.
- Rivestimenti in vetroresina stratificato manualmente su superfici varie.
- Fornitura e montaggio di grigliati, scale, parapetti e protezioni in genere.

2.3 MECCANICA

Basandosi sulla tradizione di ripristino parti metalliche per rivestimenti elastomerici e di staffatura dei tubi in materiale plastico, ma soprattutto grazie all'acquisto del ramo d'azienda meccanico di una società operante nel parco industriale di Rosignano, la Rubberplast ha adeguato le proprie risorse per poter coprire anche richieste di carpenteria, caldareria e tubisteria. In particolare, offre:

- Costruzione di carpenteria metallica media e leggera e di supporti per la staffatura di tubazioni e apparecchiature.
- Fornitura, costruzione e montaggio di tubazioni in acciaio al carbonio e inox.
- Fornitura e costruzione di piccoli serbatoi in acciaio al carbonio e/o inox
- Riparazione apparecchi in genere; revisione di scambiatori a piastre.

2.4 VERIFICA E MANUTENZIONE CARROPONTI

Verifica e manutenzione di carroponti ed organi di sollevamento in genere (paranchi manuali ed elettrici, gru a ponte, gru a bandiera, travel-lift, ecc.). In particolare:

- Verifica di funzionamento di tutte le parti elettriche e meccaniche
- Rabbocco e controllo dei materiali di consumo
- Verifica dello stato d'uso di funi e catene
- Riparazioni, modifiche e sostituzioni della carpenteria
- Modifica scartamento carroponte
- Diminuzione/aumento portata
- Fornitura di tiranti sotto gancio e traverse
- Relazioni e verifiche strutturali
- Rifacimento impianti elettrici

2.5 SABBIATURA E VERNICIATURA

Esperienza pluriennale nella sabbiatura e/o verniciatura di superfici metalliche e non: apparecchi, tubi, raccordi, valvole, supporti, staffe, carpenteria, scale, ringhiere, passerelle, piattaforme, griglie, porte, telai, cancelli, inferriate e quant'altro. Sabbiatura con graniglia metallica; cicli di verniciatura a richiesta; collaudi.

2.6 IMPIANTI

Rubberplast, grazie all'esperienza acquisita nel settore industriale e alle risorse di cui dispone, è in grado di fornire impianti "chiavi in mano" di medie dimensioni. Tra i lavori già realizzati si segnalano:

- impianto di produzione del cloruro ferrico/ferroso,
- stoccaggio prodotti corrosivi,

- abbattimento e recupero vapori acidi,
- impianti cloro-soda (o potassa),
- trattamento rifiuti liquidi;
- elettrorefining.

Stiamo, inoltre, sviluppando dei progetti per impianti di bioenergy.

La nostra società è, infatti, in grado di gestire le varie fasi di una commessa: dalla progettazione, all'acquisto di materiali e macchine, alla costruzione del "piping" e delle apparecchiature, ai montaggi in opera, all'avviamento e assistenza, potendo contare, quando necessario, sulla collaborazione di "partners" specializzati di provata competenza e affidabilità.

Eseguiamo, inoltre, manutenzioni e/o interventi presso il cliente, quali:

- Applicazione e/o riparazione in opera di rivestimenti in PVC, PP o PRFV.
- Fornitura, costruzione e montaggio di "skid" sia per tubazioni in materiale plastico-vetroresina sia per tubazioni in acciaio al carbonio e AISI.
- Montaggio e/o manutenzione di tubazioni, strumentazione, valvole, macchine, serbatoi e apparecchi in genere, carpenteria, grigliati e protezioni, ecc.

2.7 SERVIZI TECNICI

Assecondando le esigenze di mercato, che spingono sempre di più verso la richiesta di servizi a 360°, anziché semplici prodotti, la ns. Azienda, grazie alla preparazione specifica e all'esperienza del proprio personale tecnico, è in grado di fornire:

- Sopralluoghi per raccolta e analisi di problematiche o nuovi bisogni.
- Ricerca e valutazione di soluzioni tecniche ed economiche.
- Verifiche e collaudi di rivestimenti anticorrosivi, "piping" e apparecchiature (visivo-dimensionali, di spessore e durezza, spark-test, prove idrauliche, ecc.).
- Interventi d'urgenza (anche entro le 24 ore) con reperibilità, manutenzione programmata e straordinaria (la Rubberplast è aperta tutto l'anno).
- Supervisione ed assistenza nell'esecuzione di lavori e nell'avviamento di impianti.
- Formazione teorica e pratica su materiali plastici ed impiantistica (corsi in aula, addestramento in officina o sul campo).

3 – ASSETS TECNICI PRINCIPALI

Superficie coperta: Ca. 1.500 mq

Superficie all'aperto: Ca. 4.500 mq

Elenco mezzi operativi:

- 1 autogrù Krupp KMK 40-70 da 70 t
- 1 autogrù Idrogru Magirus da 60 t
- 1 autogrù Ormig 30 da 30 t
- 1 camion con gru Iveco Magirus 190 con gru da 17 t
- 1 furgone con braccetto gru da 1,5 t
- 1 furgone con braccetto gru da 1,5 t e cassone ribaltabile
- 1 piattaforma aerea da 32 mt
- 2 piattaforme aeree da 18 mt
- 1 piattaforma elettrica da 12 metri
- 2 camion cassonati
- 1 toyota cassonato
- 1 strada con cassone
- 1 automezzo da 4 posti
- 4 automezzi da 5 posti
- 3 furgoni
- 1 pulmino da 9 posti
- 2 carrelli elevatori da 25 quintali
- 1 carrello elevatore da 40 quintali
- 1 carrello elevatore da 50 quintali
- 1 carrello elevatore da 70 quintali
- 1 rimorchio due assi

DIVISIONE PLASTICI E VETRORESINA

Elenco attrezzature:

- 5 analizzatori ambientali
- 3 aspiratori mobili
- 2 autorespiratori
- 1 avvitatore pneumatico
- 1 bruciatore a gas
- 1 cabina molatura
- 1 cabina sabbiatura
- 10 cannelli ad aria calda
- 1 cannello ossi-acetilenico
- 5 compressori
- 5 estrusori
- 1 filtro carrellato a carboni attivi

1 filiera
2 gattucci
3 gruppi elettrogeni
1 generatore d'aria calda
2 impianti fissi di aspirazione
2 lampade per essiccamento
1 idropulitrice
1 levigatrice
3 macchine gira-curve
3 macchine gira-tubi
2 manografi registratori
3 martelli pneumatici
10 mole manuali
5 mole 48V
1 mola pneumatica
2 mola smerigliatrice
1 mola da banco
1 motosaldatrice
1 motogeneratore
3 paranchi
2 pialle
2 polifusori
4 ponti componibili
1 rivettatrice
3 saldatrici ad elettrodo
3 saldatrici elettrofusione
3 saldatrici T/T
3 scale
1 scintillometro
3 seghe a nastro
2 seghe a nastro radiali
1 sega ad aria
1 sega circolari
3 seghetti alternativi
1 sega taglia-vetro
1 spessimetro elettronico
2 torni
1 tripode con barella flessibile per recupero persone
2 trapani a 48 V
4 trapani a colonna
2 trapani tassellatori
1 trapano magnetico
5 trapani 220 V
4 trasformatori elettrici
2 troncatrici a nastro
1 troncatrice a disco
Attrezzi, utensili manuali, prolunghe e quadri elettrici, brache e funi
Manometri, termocoppie, metri, calibri e livelle

DIVISIONE MECCANICA

Elenco attrezzature:

- 2 accoppiatori (N°1 DN 200) e (N°1 DN 300)
 - 1 bilancino da 20t
 - 1 chiave dinamometrica certificata
 - 1 gruppo elettrogeno
 - 2 impianti ossitaglio completi
 - 2 martinetti idraulici
 - 2 mole grandi a pinza
 - 3 mole piccole a pinza
 - 2 mole grandi a 220V
 - 4 mole piccole a 220V
 - 1 mole grande pneumatica
 - 1 motosaldatrice Genset
 - 8 paranchi
 - 1 piegatubi idraulico a mano completo di stampi
 - 1 pirotomo per taglio e smusso tubazioni di vari diametri
 - 2 pistole avvitatrici elettriche
 - 1 pistola avvitatrice pneumatica
 - 1 posizionatore frontale
 - 1 punzonatrice Omera
 - 6 saldatrici ad elettrodo
 - 1 saldatrici a filo
 - 1 seghetto alternativo ad aria
 - 1 set di filiere a mano da 3/8" a 2"
 - 1 tassellatore Hilti
 - 1 trapano magnetico
 - 1 trapano tassellatore a 220V con punte
 - 1 trapano a 220V con punte
 - 1 trapano magnetico a fresa
 - 1 livella ottica
- Quadri di cantiere e prolunghe, brache e funi

4 – REFERENZE

1. ACQUE INDUSTRIALI
2. AGECO DUE
3. ALTAIR CHIMICA
4. JSW STEEL ITALY
5. ARCELORMITTAL
6. ASA
7. AZIMUT-BENETTI
8. CHIMET
9. CONSORZIO AQUARNO
10. CONSORZIO SGS
11. DALMINE
12. ENEL
13. ENGIE
14. ENI
15. ENIPOWER
16. FERALCO
17. ICAPSIRA
18. IDRECO
19. ILMED
20. ILVA
21. INEOS
22. INOVYN
23. KNAUF
24. LUSOCHIMICA
25. MASOL
26. NAVICELLI YACHT SERVICE
27. NUOVA SOLMINE
28. PIAGGIO
29. PUBLIACQUA
30. RAFFINERIA DI ROMA
31. REA IMPIANTI
32. ROSELECTRA
33. SEMIA GREEN
34. SAFIMET
35. SAI-VEOLIA
36. SALOV
37. SMITH INTERNATIONAL ITALIA
38. SOCIETA' CHIMICA LARDERELLO
39. SOLVAY CHIMICA ITALIA
40. TERMOMECCANICA
41. HUNTSMAN - VENATOR
42. TECNOPROJECT (gruppo SIAD)
43. TIRRENO POWER

CONTRATTI DI MANUTENZIONE IN ESSERE

- CONTRATTO CON **ALTAIR CHIMICA** DI SALINE DI VOLTERRA (PI) PER “INTERVENTI SALTUARI RELATIVI ALLA FORNITURA, COSTRUZIONE E MONTAGGIO IN OPERA DI TUBAZIONI ED APPARECCHIATURE LAVORI TERMOPLASTICI PER ESIGENZE DI MANUTENZIONE STRAORDINARIA, MIGLIORIE, MODIFICHE E NUOVE OPERE”
- CONTRATTO CON **INOVYN PRODUZIONE ITALIA** DI ROSIGNANO SOLVAY (LI) PER “LAVORI IN MATERIALI PLASTICI”
- CONTRATTO CON **NUOVA SOLMINE E SOLBAT** DI SCARLINO (GR) PER “INTERVENTI DI MANUTENZIONE ORDINARIA E STRAORDINARIA CON NUOVE COSTRUZIONI RIGUARDANTI LAVORI IN PVC-PVC+PRFV-GOMMA”
- CONTRATTO CON **SOLVAY CHIMICA** DI ROSIGNANO SOLVAY (LI) PER “LAVORI DI COSTRUZIONE, RIPARAZIONE, MODIFICA, MONTAGGIO E SMONTAGGIO DI APPARECCHI E TUBAZIONI CON FORNITURA DI MATERIALI PLASTICI VARI”
- CONTRATTO CON **VENATOR** DI SCARLINO (GR) PER FORNITURA DI MATERIALI E ACCESSORI VARI A MAGAZZINO
- CONTRATTO CON **SOLVAY CHIMICA** DI ROSIGNANO SOLVAY (LI) PER “MANUTENZIONE CARRIPONTE E ORGANI DI SOLLEVAMENTO
- CONTRATTO CON **INOVYN PRODUZIONE ITALIA** DI ROSIGNANO SOLVAY (LI) PER “MANUTENZIONE CARRIPONTE ED ORGANI DI SOLLEVAMENTO”
- CONTRATTO CON **INEOS PRODUZIONE ITALIA** DI ROSIGNANO SOLVAY (LI) PER “MANUTENZIONE CARRIPONTE ED ORGANI DI SOLLEVAMENTO”
- CONTRATTO CON **ENGIE ITALIA** DI ROSIGNANO SOLVAY (LI) PER “MANUTENZIONE CARRIPONTE ED ORGANI DI SOLLEVAMENTO”

Elenco principali lavori realizzati

DIVISIONE PLASTICI-VETRORESINA

- IMPIANTO CHIAVI IN MANO DI STOCCAGGIO ACIDI ESAUSTI E PRODUZIONE CLORURO FERRICO C/O ACCIAIERIA ISP DI CREMONA (PP, PVDF, PRFV)
- IMPIANTO CHIAVI IN MANO DI ABBATTIMENTO VAPORI HCL LINEA DECAPAGGIO C/O ACCIAIERIA ISP DI CREMONA (PRFV)
- IMPIANTO CHIAVI IN MANO DI RECUPERO ACIDI ED ABBATTIMENTO C/O SAFIMET DI AREZZO (PVC)
- COSTRUZIONE E MONTAGGIO DELL'IMPIANTO DI DISTRIBUZIONE E STOCCAGGIO ACIDI FRESCHI C/O ACCIAIERIE VALBRUNA DI VICENZA (PVC, PP)
- IMPIANTO CHIAVI IN MANO PER TRATTAMENTO ACIDO SOLFORICO DILUITO ("PERLA 1" E "PERLA 2") C/O RHODIA DI LIVORNO (PP, PVC, PRFV)
- TUBAZIONI PER URBANIZZAZIONE LOTTO "PORTA A TERRA" DI LIVORNO (PEAD, ACCIAIO AL CARBONIO)
- IMPIANTO CHIAVI IN MANO DI PRODUZIONE CLORURO FERROSO C/O ALTAIR CHIMICA DI SALINE DI VOLTERRA (PVC, PRFV)
- TUBAZIONI PER PORTO TURISTICO DI ROSIGNANO SOLVAY (PEAD)
- IMPIANTO CHIAVI IN MANO DI CRISTALLIZZAZIONE E RECUPERO ACQUE MADRI IPOCLORITO DI CALCIO C/O ALTAIR CHIMICA DI SALINE DI VOLTERRA (PVCC, PRFV, ACCIAIO AL CARBONIO, AISI316)

- IMPIANTO CHIAVI IN MANO DI STOCCAGGIO PRODOTTI CHIMICI C/O TOSCOCHIMICA DI PRATO (PVC)
- TUBAZIONI PER CENTRALE DI COGENERAZIONE C/O ROSEN DI ROSIGNANO SOLVAY (PRFV)
- TUBAZIONI PER PORTO TURISTICO DI SCARLINO (PEAD, ACCIAIO ZINCATO)
- TUBAZIONI PER ACQUE MADRI NEUTRALIZZAZIONE EFFLUENTI C/O TIOXIDE DI SCARLINO (PRFV)
- TUBAZIONI PER PROGETTO “LEONARDO” C/O SOLVAY CHIMICA DI ROSIGNANO SOLVAY (PVC, PRFV)
- TUBAZIONI PER TRATTAMENTO FANGHI C/O SOLVAY CHIMICA DI ROSIGNANO SOLVAY (PP, PRFV)
- TUBAZIONI PER EFFLUENTI LIQUIDI CLOROMETANI C/O SOLVAY CHIMICA DI ROSIGNANO SOLVAY (PVC, PRFV)
- TUBAZIONI PER TRATTAMENTO REFLUI C/O CENTRALE ENEL DI LIVORNO (PRFV)
- TUBAZIONI PER PROGETTO “MEMBRANE” C/O ALTAIR CHIMICA DI SALINE DI VOLTERRA (PVC, PVCC, PRFV)
- REVAMPING TUBAZIONI PER FERMATA STRAORDINARIA GRUPPO 3 E 4 CENTRALE VADO LIGURE C/O TIRRENO POWER DI SAVONA (PRFV)
- PIPING PER NUOVA PIATTAFORMA TRATTAMENTO LIQUIDI C/O ACQUE INDUSTRIALI DI EMPOLI (PVC, PP, ACCIAIO AL CARBONIO, AISI304, AISI316)
- REVAMPING NR.2 SERBATOI IN PRFV C/O GEOFOR

- MONTAGGIO TUBAZIONI IN PEAD IMPIANTO TAF PER SOLVAY CHIMICA ITALIA
- SOSTITUZIONE COLLETTORE INOX ASPIRAZIONE SFIATI REPARTO SINTESI (ZONA ATEX) CON NUOVO IN MATERIALE PLASTICO C/O LUSOCHIMICA DI PISA (PPS-EL)
- POTENZIAMENTO IMPIANTO MEMBRANE, STOCCAGGIO E HCL C/O ALTAIR CHIMICA DI SALINE DI VOLTERRA (PVC, PVCC, PPH, PVDF, PRFV)
- NUOVO IMPIANTO CLORURO FERRICO POTABILE E DRM C/O ALTAIR CHIMICA DI SALINE DI VOLTERRA (PVC, PVDF, PRFV)
- MONTAGGIO APPARECCHIATURE IN VETRORESINA C/O NUOVO STABILIMENTO SAFIMET DI AREZZO
- PREFABBRICAZIONE E MONTAGGIO TUBAZIONI IN PE DN 1000 DI COLLEGAMENTO ALLA NUOVA TRG
85.000,00 €
- TECNoproject (GRUPPO SIAD) – PREFABBRICAZIONE E MONTAGGIO TUBAZIONE DN 300 IN PP
80.000,00 €
- SOLVAY - PREFABBRICAZIONE E MONTAGGIO TUBAZIONI DN 400 IN PRFV E DN 50-80 PVC+PRFV PER TRATTAMENTO EFFLUENTI
80.000,00 €
- ALTAIR – PREFABBRICAZIONE E MONTAGGIO NUOVO IMPIANTO SODA (TUBAZIONI IN PVC+PRFV; PVCC+PRFV; PVDF+PRFV; PP+PRFV) DA DN 25 A DN 300 900.000,00 €
- PROTECNO – FORNITURA E PREFABBRICAZIONE TUBAZIONI IN PVC PLUS+PRFV PER NUOVO IMPIANTO SODA
- ALTAIR – MODIFICHE TUB. HCL ESAUSTO E SOST COLONNA C900

- ALTAIR – SOST COLLETTORE DN300 IN PRFV DA CPS A IPO
- ALTAIR – REALIZZAZIONE NUOVO IMPIANTO EPICLORIDRINA
- SOLVAY – SOST TUBAZIONE DN300 IN PRFV IMPIANTO SALAMOIA (C.A. 1000 METRI) (PROGETTAZIONE, FORNITURA, PREFABBR E MONTAGGIO)
- SOLVAY – SOST TUBAZIONE DN500 IN PRFV FOSSO FORETTO

DIVISIONE MECCANICA

- Solvay – Sostituzione e ripristino carpenterie Cacl2
300.000,00 Euro
- Solvay – Manutenzione annuale carriponte
- Inovyn – Manutenzione annuale carriponte
- Ineos – Manutenzione annuale carriponte
- Ineos – Sostituzione fondo Colonna
85.000,00 Euro
- Ineos – Demolizione carpenterie
50.000,00 Euro
- Solvay - Costruzione e montaggio carpenterie Itiniris
220.000,00 Euro
- Ineos – Modifica tubazione Degremont
110.000,00 Euro
- Termisol – Fornitura e montaggio carro ponte
78.000,00 Euro
- Solvay – Sostituzione e demolizione tubazione Marmolaio
60.000,00 Euro
- Solvay – Costruzione e montaggio carpenterie Itiniris 3
230.000,00 Euro
- Solvay – Demolizioni progetto Salt
220.000,00 Euro

- Solvay – Costruzione e montaggio tubazioni vapore
170.000,00 Euro

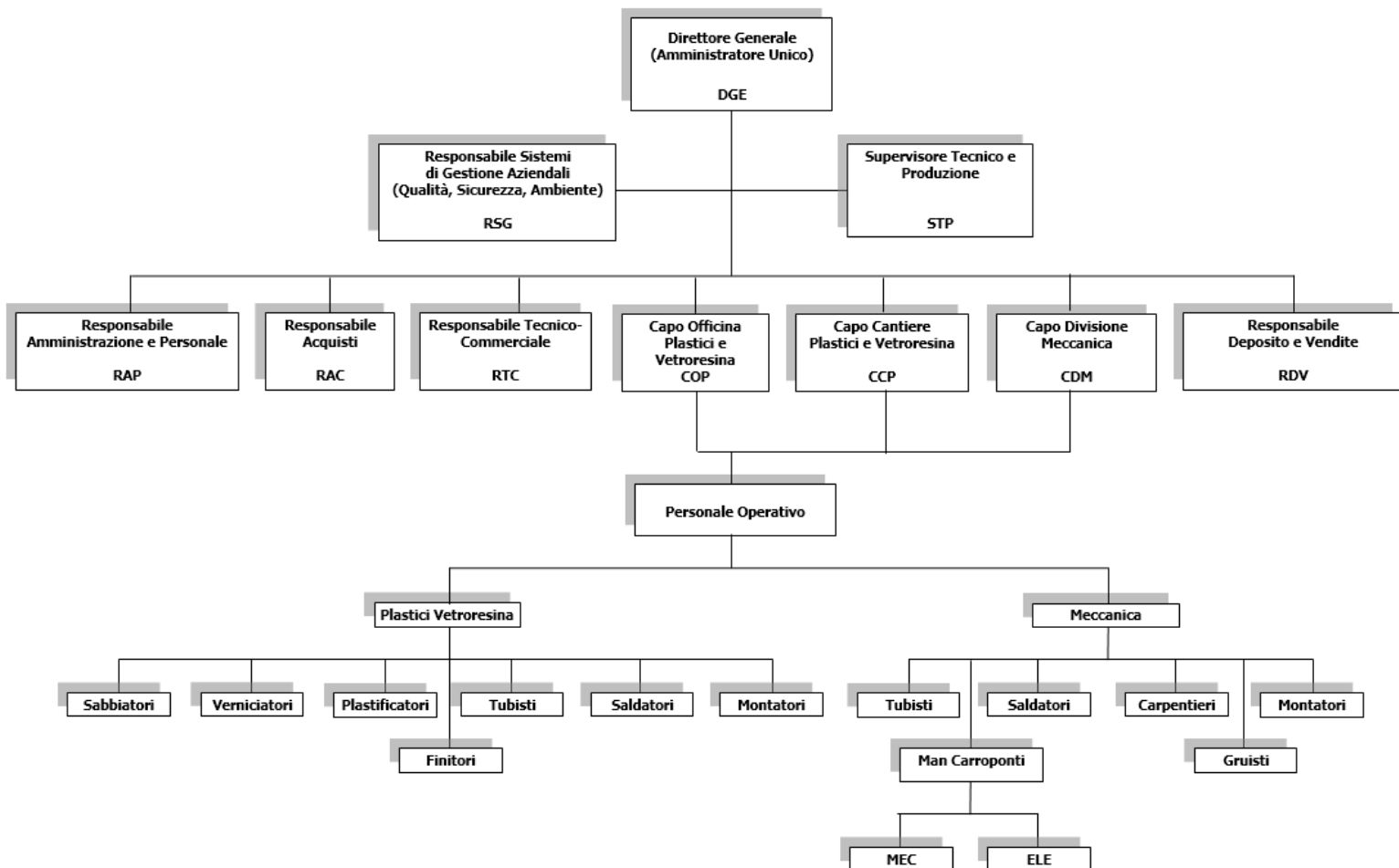
- Solvay – Prefabbricazione e montaggio tubazioni in acciaio al carbonio Dn800 e Dn1000 di collegamento alla nuova TRG
65.000,00 Euro

- Ilmed – Montaggio nuova TRG3 e tubazione di collegamento Dn 600
350.000,00 €

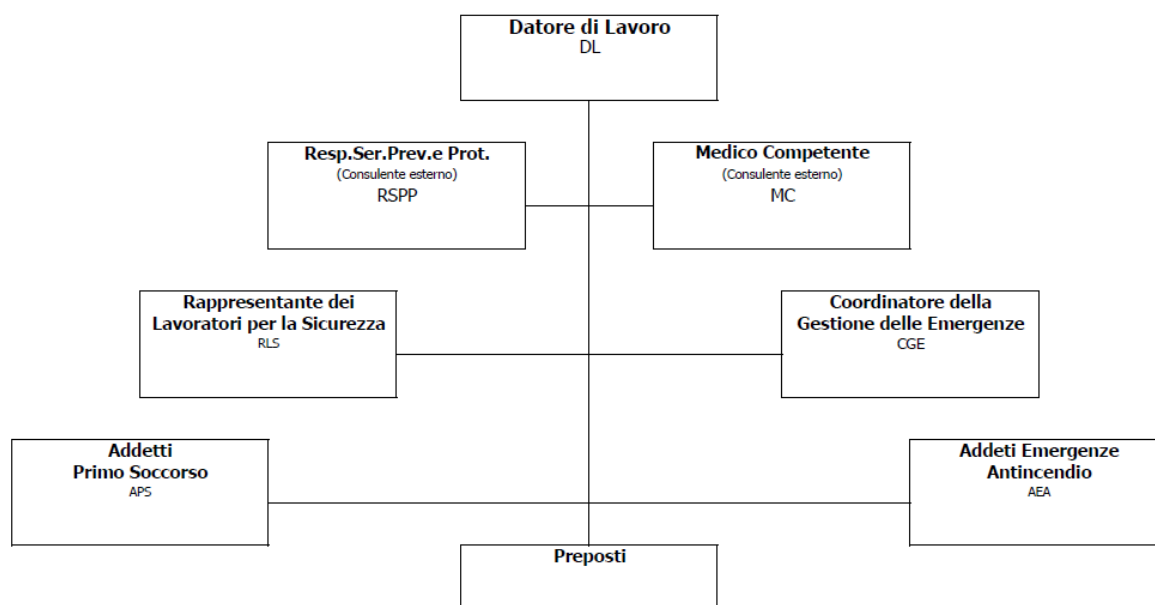
- Solvay – Prefabbricazione e montaggio tubazioni in acciaio al carbonio per impianto AMD-COKE
95.000,00 €

- Solvay – Messa in sicurezza ROP1 IMP. CACL2

5 – ORGANIGRAMMA FUNZIONALE TECNICO



6 – ORGANIGRAMMA FUNZIONALE DI SICUREZZA



7 – CONTATTI

RUBBERPLAST S.R.L.

Via G. Rossa, 13-13/a
57013 Rosignano Solvay (LI) - Italy
Tel. +39 0586 791203
Fax +39 0586 791244
www.rubberplast.net

E-mail:

direzione@rubberplast.net

commerciale@rubberplast.net

acquisti@rubberplast.net

amministrazione@rubberplast.net

cantieri@rubberplast.net

officine@rubberplast.net

magazzino@rubberplast.net

8 – IMMAGINI

DIVISIONE PLASTICI E VETRORESINA







DIVISIONE MECCANICA



